


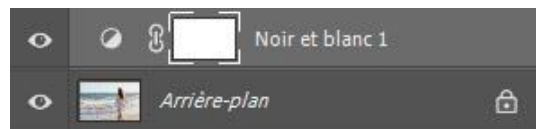
Transformer une photo en noir et blanc sur Photoshop

Vous voulez transformer l'une de vos **photos en noir et blanc sur Photoshop** pour lui donner un **effet intemporel** ? Alors, suivez ces quelques étapes très rapides.

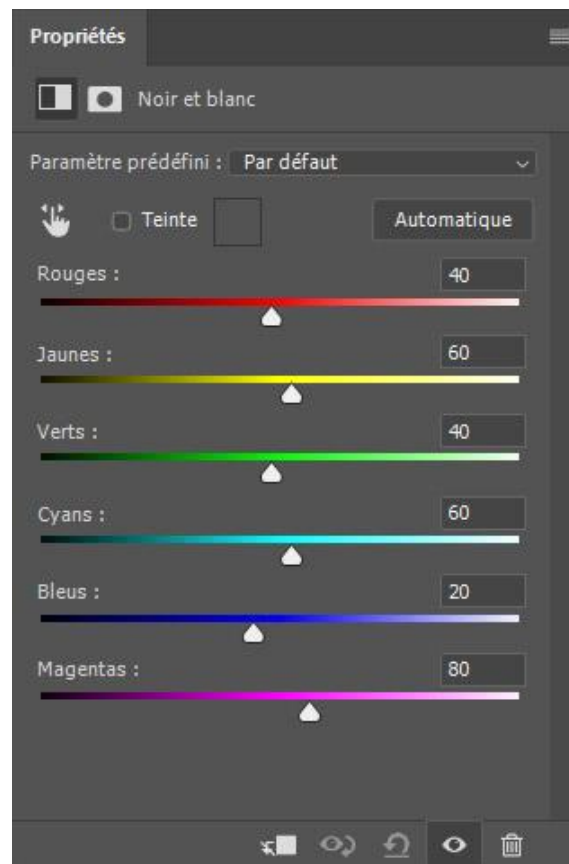
Vous retrouverez les photos utilisées dans ce tutoriel au bas de l'[article](#).

Convertir une photo en noir et blanc sur Photoshop avec un calque de réglage

Pour convertir une photo en couleur en une photo en noir et blanc, il vous suffit d'ajouter un calque de réglage. Pour cela, au bas du panneau **Calques**, cliquez sur **Créer un calque de remplissage ou de réglage**  > *Noir et blanc...* :



Sur clic, le panneau des **Propriétés** se met à jour pour que vous puissiez modifier les couleurs d'influence :




Si ce panneau n'apparaît pas, activez-le via le menu **Fenêtre** > *Propriétés*.

Choisir un paramètre prédéfini pour le calque de réglage Noir et blanc

Vous pouvez choisir, dans ce panneau, un paramètre prédéfini, comme *Filtre vert* ou *Noir maximal*, dont vous pourrez ensuite modifier manuellement les couleurs en déplaçant le curseur sur chaque couleur d'influence (rouges, jaunes, etc.). Ces réglages dépendront bien évidemment de votre photo d'origine.


Le bouton **Automatique** peut vous aider à modifier les couleurs pour votre photo en laissant Photoshop trouver les réglages les plus appropriés selon lui.

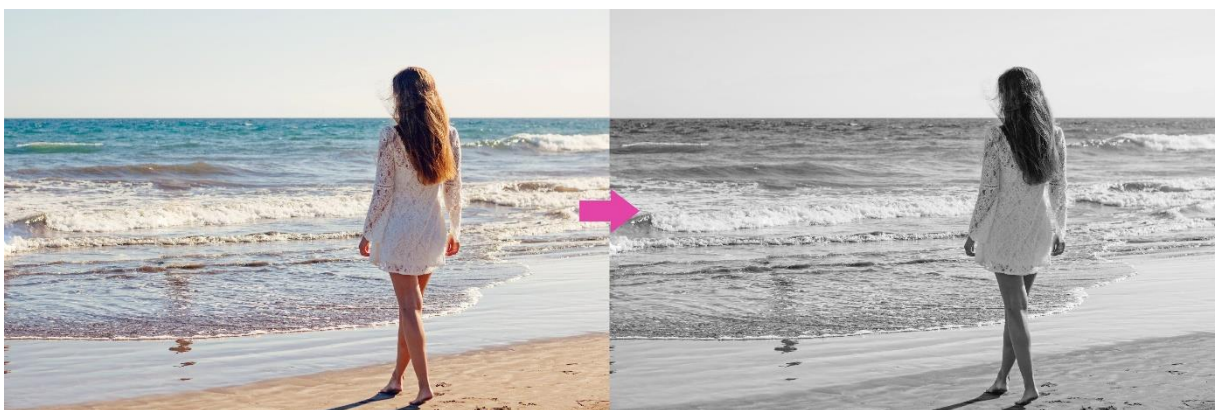
Rétablir les valeurs par défaut du réglage

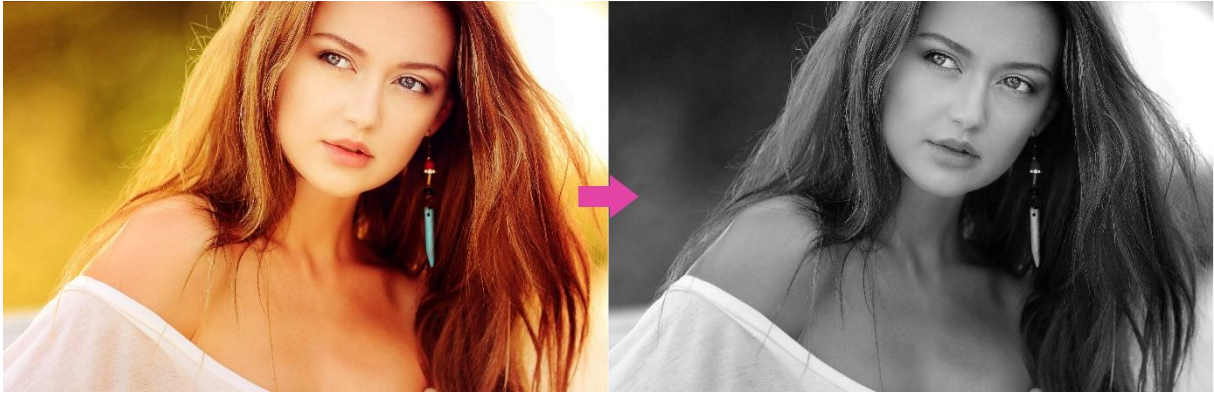
Si vous déplacez les curseurs à partir d'un des paramètres prédéfinis (*Par défaut* ou un autre), vous pouvez réinitialiser les couleurs en cliquant sur  au bas du panneau **Propriétés**.

Le passage à un autre paramètre prédéfini avant de revenir sur celui sur lequel vous vous trouviez aura le même effet.

Modifier les couleurs d'influence directement sur la photo

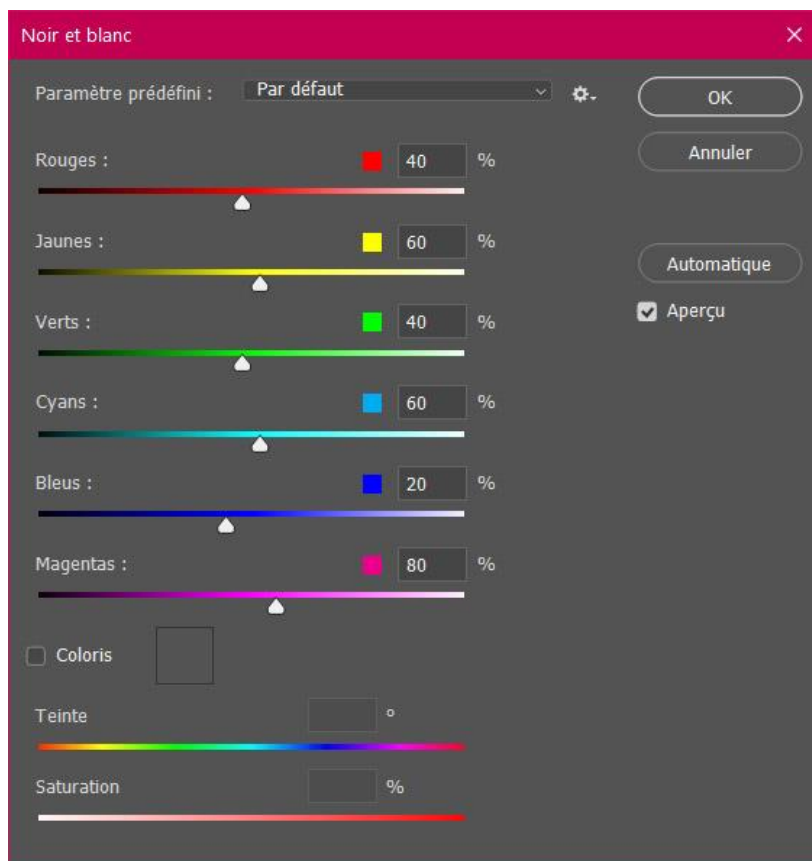
Si vous trouvez que votre photo devient cramée (trop de lumière) ou, au contraire, bouchée (pas assez de lumière) avec le calque de réglage, activez le bouton avec le doigt . Puis, cliquez-glissez de l'endroit de la photo à corriger vers sa droite ou sa gauche : Photoshop modifie instantanément la couleur d'influence selon la teinte détectée.





Convertir une photo en noir et blanc sur Photoshop avec le menu Réglages



Ce réglage peut être effectué également via la fenêtre du menu **Image > Réglages > Noir et blanc...** (accessible aussi par les raccourcis *Ctrl + Maj + Alt + B*) :



Toutefois, je trouve cette fenêtre moins pratique, car le déplacement des curseurs ne donne pas le résultat instantanément à l'inverse du panneau **Propriétés**. De plus, si vous souhaitez conserver une copie de la photo avant la conversion, il faut dupliquer le calque de la photo avant d'aller sur cette fenêtre.

Suppression du calque de réglage Noir et blanc

Si cet effet ne vous convient plus, vous pouvez le supprimer :

- Soit en glissant le calque de réglage vers la corbeille  dans le panneau **Calques** ;
- Soit en cliquant sur la corbeille  du panneau **Propriétés**.

Tutoriel réalisé avec Photoshop CC 2019

[Voir la version vidéo de cet article](#)