

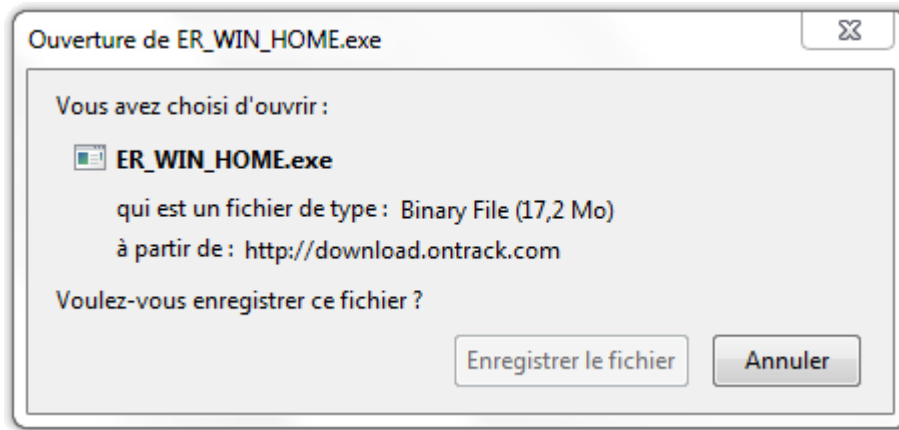
Récupérez vos données perdues avec Ontrack EasyRecovery Home (article invité)

Je vous propose, aujourd'hui, un article invité de [SOS PC 95 - Le Blog](#).


Si vous faites partie de ceux qui oublient souvent de **faire des sauvegardes** et, qu'un jour, **votre disque dur vous lâche** ou que vous n'avez **plus accès à votre disque dur**, **clé USB** ou **DVD**, voire, que vous ayez **effacé certains fichiers** et que vous souhaitez **récupérer vos données...** Pas de panique, grâce au **logiciel de récupération de données Ontrack EasyRecovery Home**, vous pourrez **récupérer toutes vos données facilement et rapidement**.

Vous pouvez tester gratuitement ce logiciel grâce à la version d'essai.

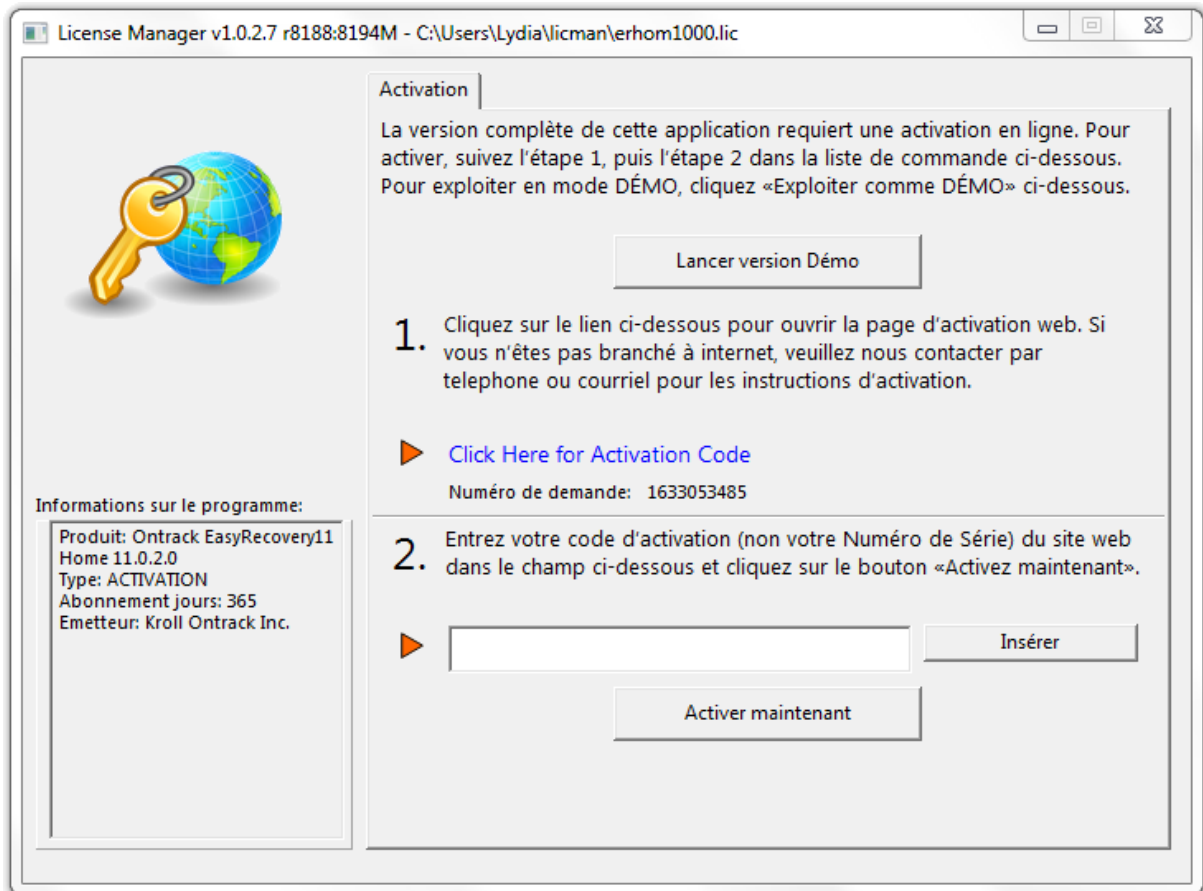
Tout d'abord, téléchargez le logiciel sur le site d'**Ontrack** en cliquant sur ce lien : http://download.ontrack.com/freedownloads/ER_WIN_HOME.exe



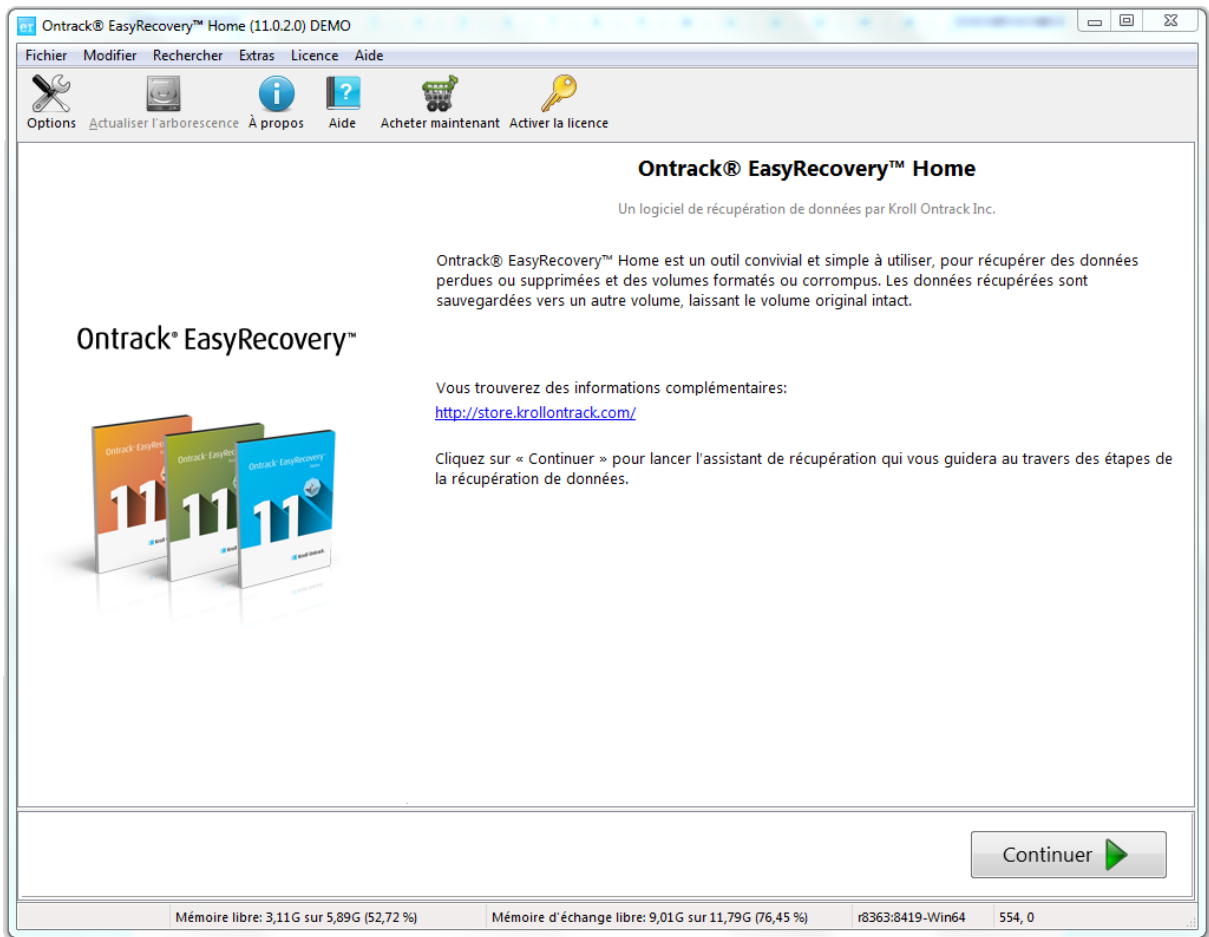
Dans la boîte de dialogue qui s'affiche, cliquez sur **Enregistrer le fichier**.

Une fois que vous l'avez téléchargé, installez-le en double-cliquant sur l'icône , puis sur **Exécuter**.

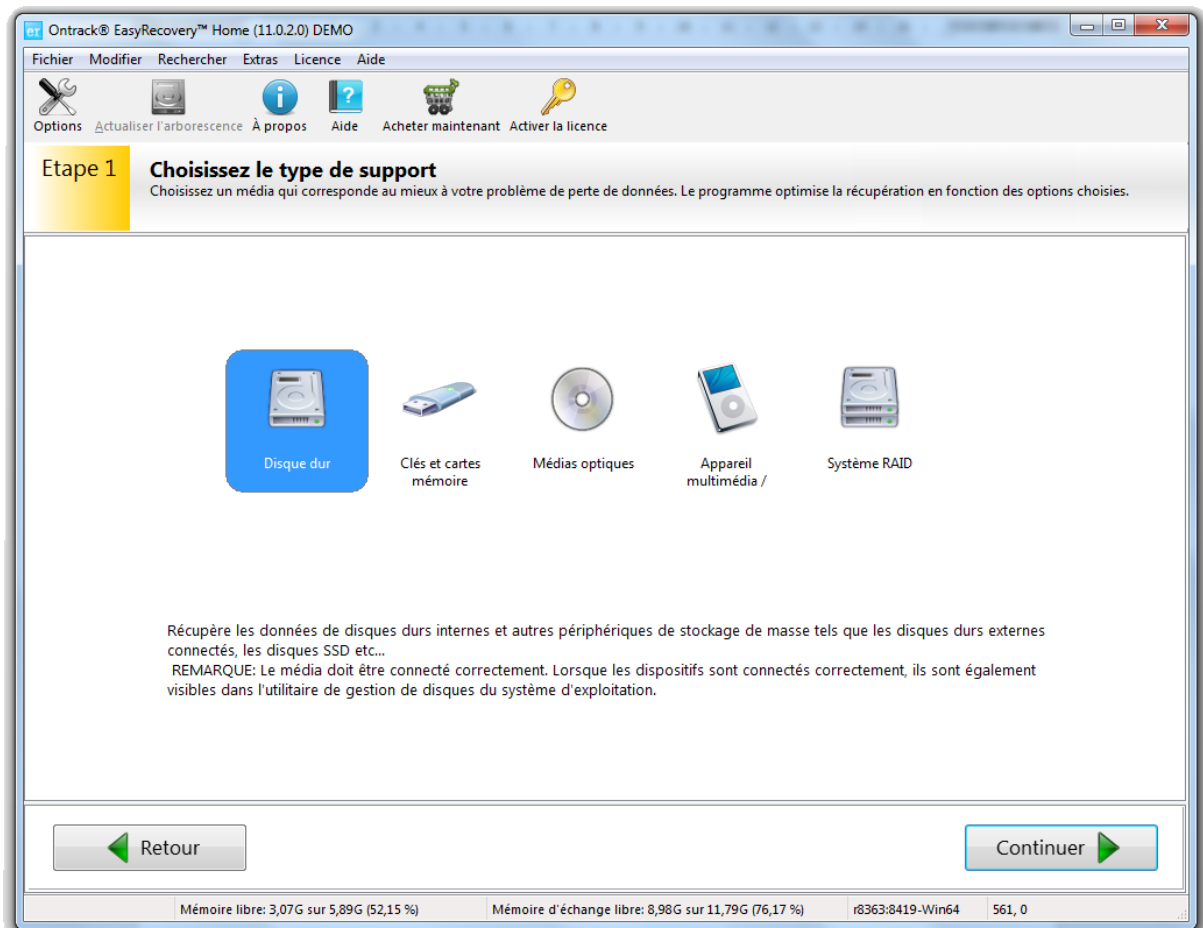
Choisissez votre langue et cliquez sur **Ok**, puis, **Suivant** et **Installer** jusqu'à la fin de l'installation où vous cliquerez sur **Terminer**, ce qui lancera le logiciel :



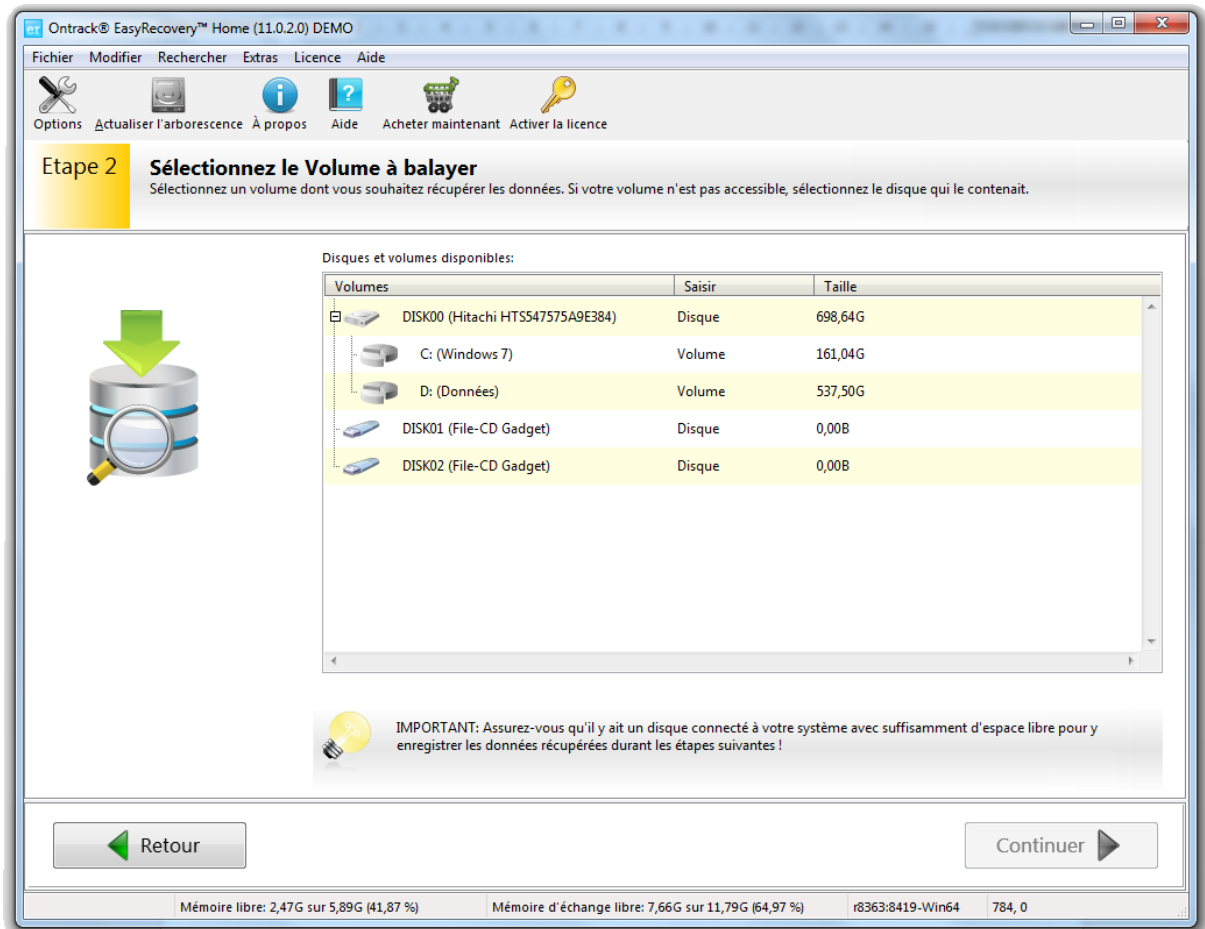
Cliquez sur **Lancer version démo**.



Cliquez sur **Continuer**.

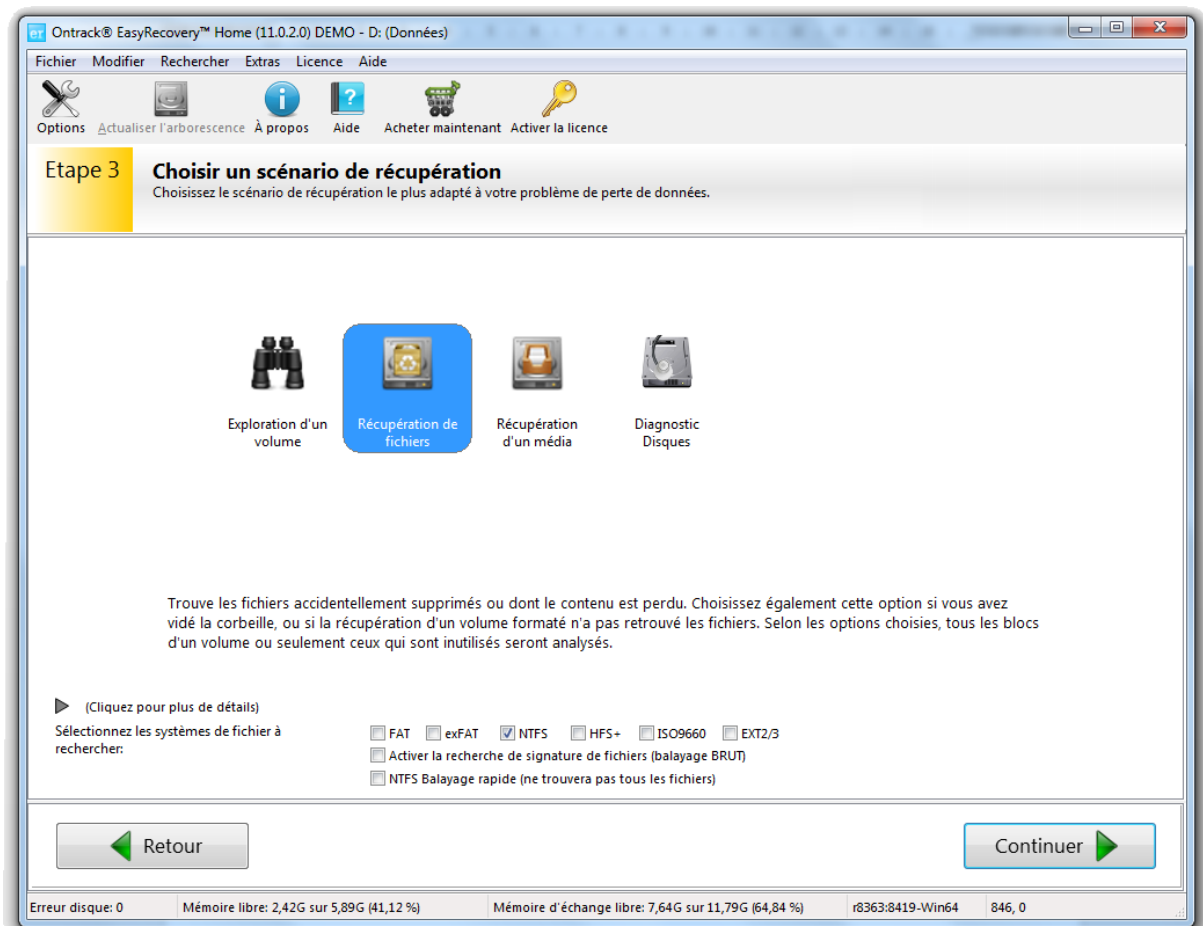


Puis, choisissez le support dans lequel vous souhaitez récupérer les données : Disque dur, Clés et cartes mémoire, CD et DVD ou appareil multimédia. Cliquez sur **Continuer**.



Ensuite, sélectionnez le disque ou volume, puis cliquez sur **Continuer**.

Conseil : choisissez le disque seulement si le volume n'est pas accessible, dans le cas contraire, sélectionnez de préférence le volume en 1^{er} lieu.

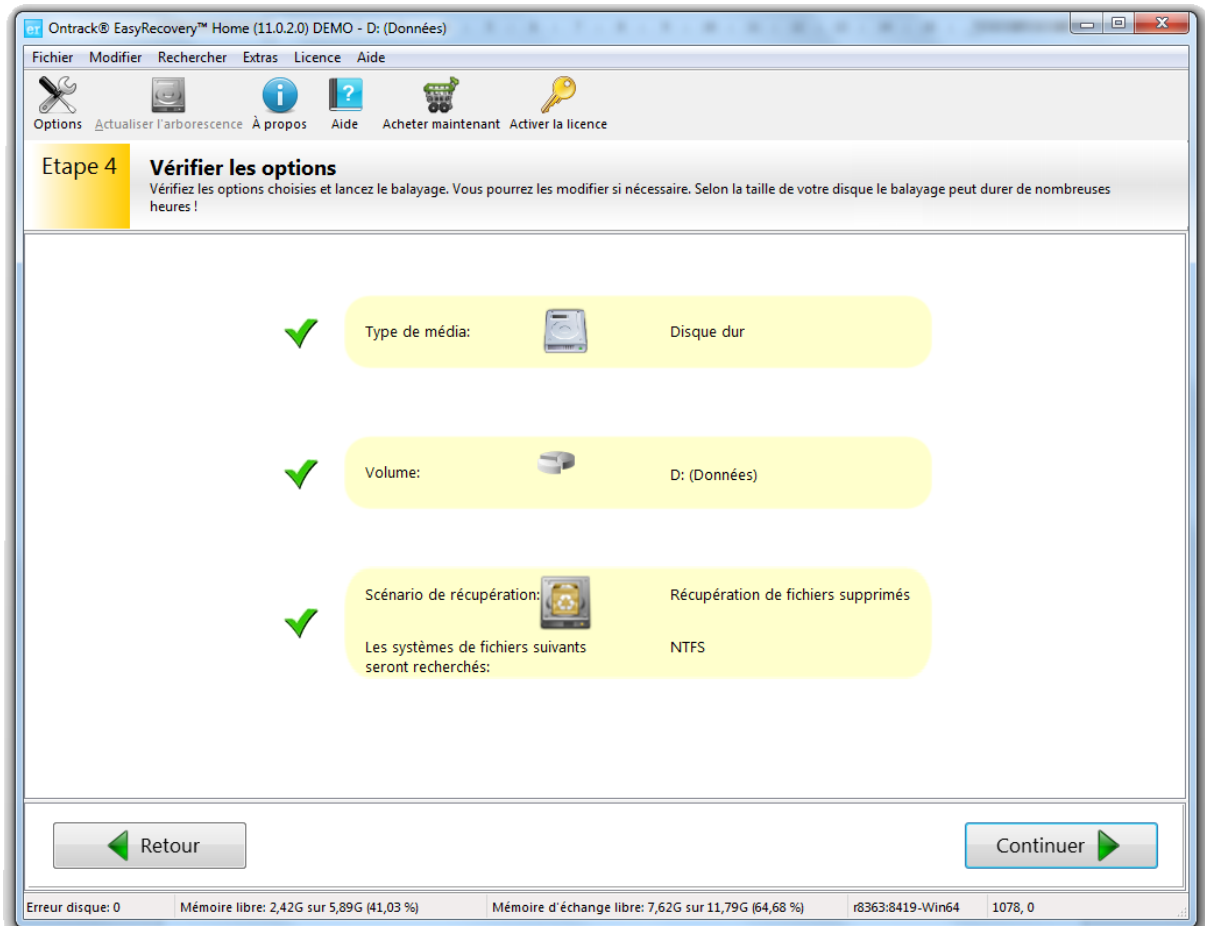


Ici, plusieurs choix s'offrent à vous :

- **Exploration d'un volume ;**
- **Récupération de fichiers ;**
- **Récupération d'un média ;**
- **Diagnostic Disques.**

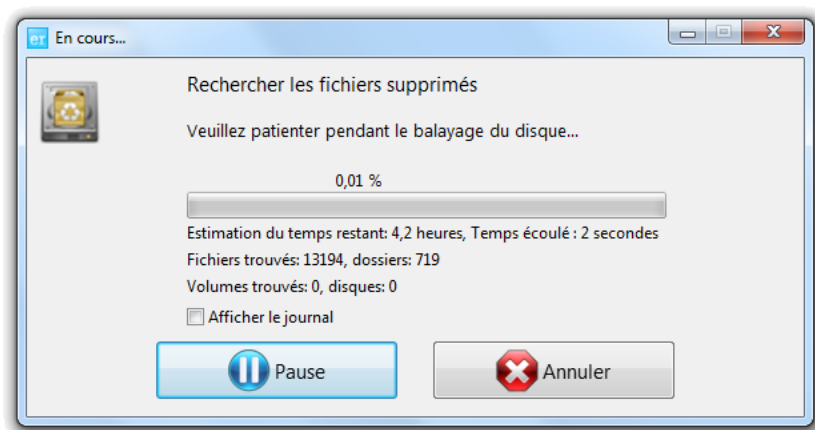
En bas, n'oubliez pas de sélectionner le système de fichier du disque en panne (fat, ntfs...).

Ensuite, cliquez sur **Continuer**.

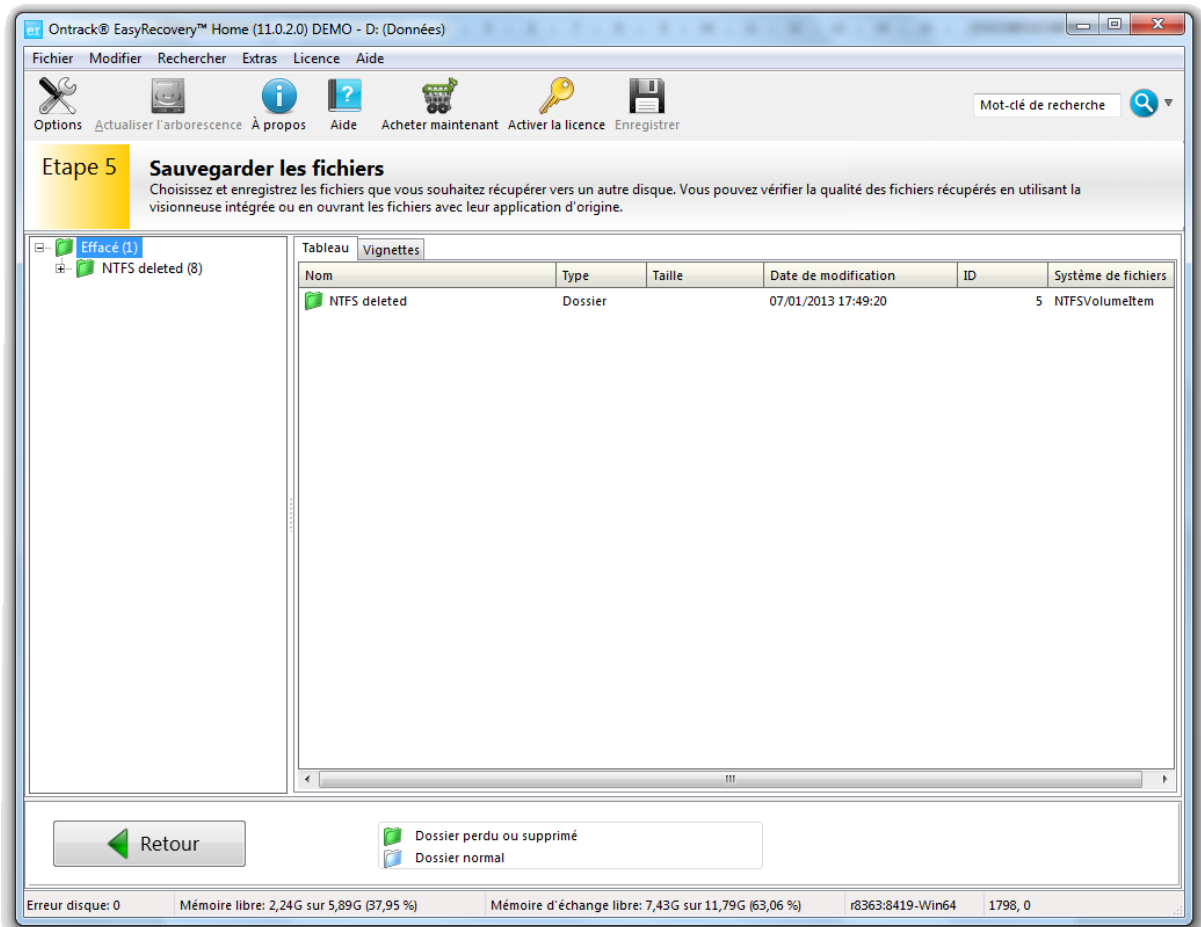


Là, on vous demande de vérifier si tout est correct et de confirmer en cliquant sur **Continuer**.

Ensuite, il ne reste plus qu'à patienter (l'opération peut durer plusieurs heures) en espérant que tous vos fichiers seront récupérés...



Une fois l'opération terminée, si tout s'est bien passé, vous devriez avoir une nouvelle fenêtre avec, sur la colonne de gauche, toute l'arborescence de vos fichiers récupérés.



Il suffit juste de sélectionner tous vos fichiers à récupérer en faisant un clic droit dessus > **Enregistrer sous**, puis de choisir l'endroit de destination.

Dans certains cas, il se peut que vos fichiers n'aient pas gardé leur nom d'origine et vous vous retrouverez donc avec plusieurs fichiers avec des noms du genre *\$fre42a7d1*.

Malheureusement, vous n'aurez pas d'autres choix que de renommer les fichiers un par un.

Bien entendu, il arrive parfois que le disque dur soit plus endommagé que vous ne le pensiez (panne mécanique par exemple) et, dans ce cas, le logiciel n'y fera rien.

Pour récupérer vos fichiers, il faudra passer par les **laboratoires d'Ontrack**.

Voici une liste des fonctions du logiciel Ontrack EasyRecovery Home :

- Surveillance de l'état de santé des disques HDD/SSD ;
- Effacement permanent et sécurisé des fichiers / dossiers / disques ;

- Prise en charge des systèmes de fichiers FAT12, FAT16, FAT32, NTFS et NTFS 5 ;
- Prise en charge du système de fichiers HFS (périphériques externes) ;
- Récupération à partir de la corbeille, de la ligne de commande et de l'explorateur Windows ;
- Récupération des supports de données formatés ;
- Récupération des partitions perdues ;
- Récupération des supports de données reformatés et repartitionnés ;
- Récupération de fichiers, à partir d'une signature unique, permettant la récupération de données brutes ;
- Récupération depuis tous les types de supports numériques, appareils intelligents, périphériques à mémoire Flash, clés mémoire, périphériques externes et tous les autres supports amovibles ;
- Aperçu des fichiers avant la récupération ;
- Prise en charge des interfaces SATA, IDE et SCSI ;
- Prise en charge de Windows 95, Windows 98, Windows NT, Windows ME, Windows 2000, Windows XP, Windows Vista, Windows 2003, Windows 7, Windows 8 et toutes les versions de Windows Server ;
- Compatible Mac.

Article sponsorisé : [Ontrack](#) m'a permis de tester leur logiciel de récupération de données afin d'écrire ce tutoriel en échange d'une compensation financière.

Tutoriel réalisé avec [Ontrack EasyRecovery Home 11.0.2.0](#)

[Voir la version vidéo de cet article](#)